

SX Virtual Link – USB Mapping

Guide

Erstellt durch:	Sebastian Winterberger
Erstellt am:	22.11.2017
Überarbeitet am:	17.01.2018
Freigegeben von:	17.01.2018
Version:	0.1
Status:	Final
Klassifizierung:	Kunden
Dateiname:	Anleitung_SX_Virtual_Link–USB_Mapping_v1.0

Inhaltsverzeichnis

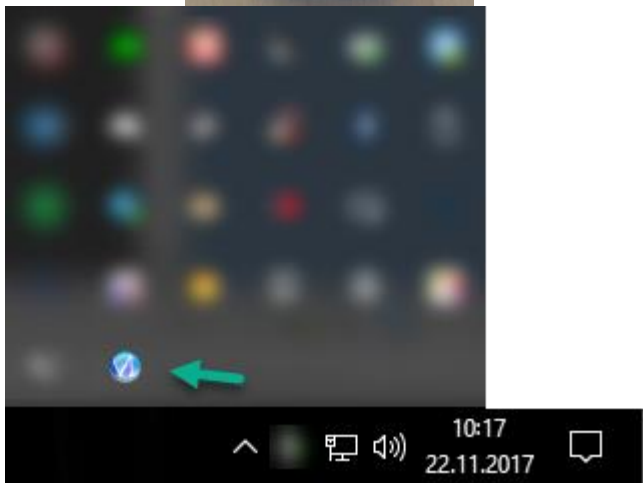
1	Verbinden eines USB Geräts.....	3
2	Probleme/Fehlermeldungen	5
2.1	Symbol wird nicht angezeigt	5

1 VERBINDEN EINES USB GERÄTS

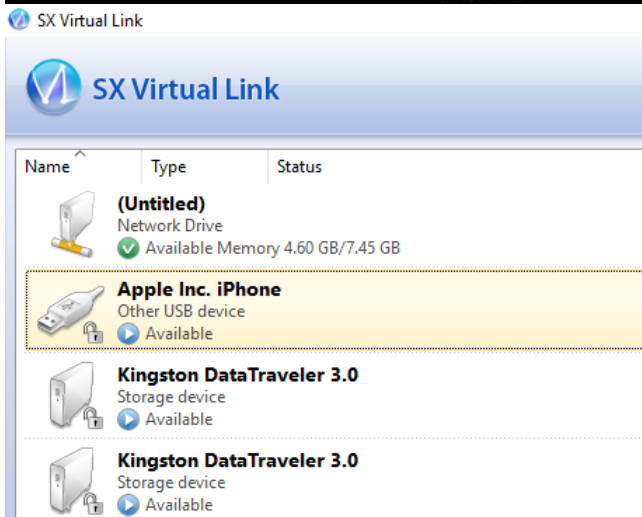
1. USB Gerät mit HUB verbinden



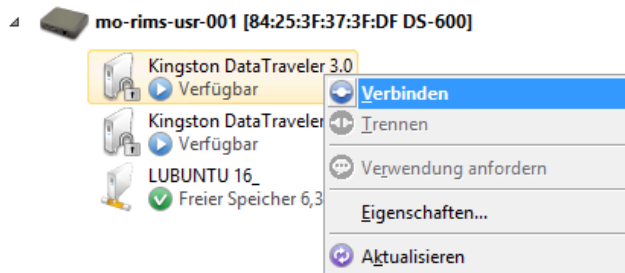
2. SX Virtual Link aufrufen → Doppelklick



3. Wählen Sie Ihr Gerät aus

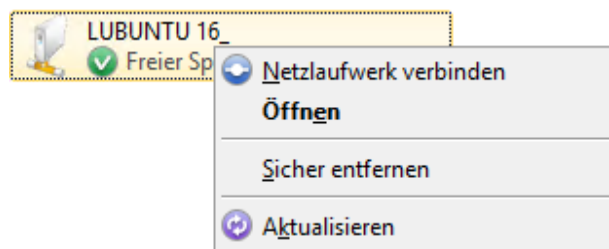


4. Je nach Dateisystem des USB Sticks wird dieser als Netzwerkshare 🖨️ oder als USB Gerät 🖨️ angezeigt. Dies hat Auswirkungen auf den Zugriff:



Verbinden eines Telefons, Kamera, USB Stick (NTFS)

1. Click mit Sekundärer Maustaste
2. Verbinden



Verbinden eines USB Sticks (FAT32/FAT16)

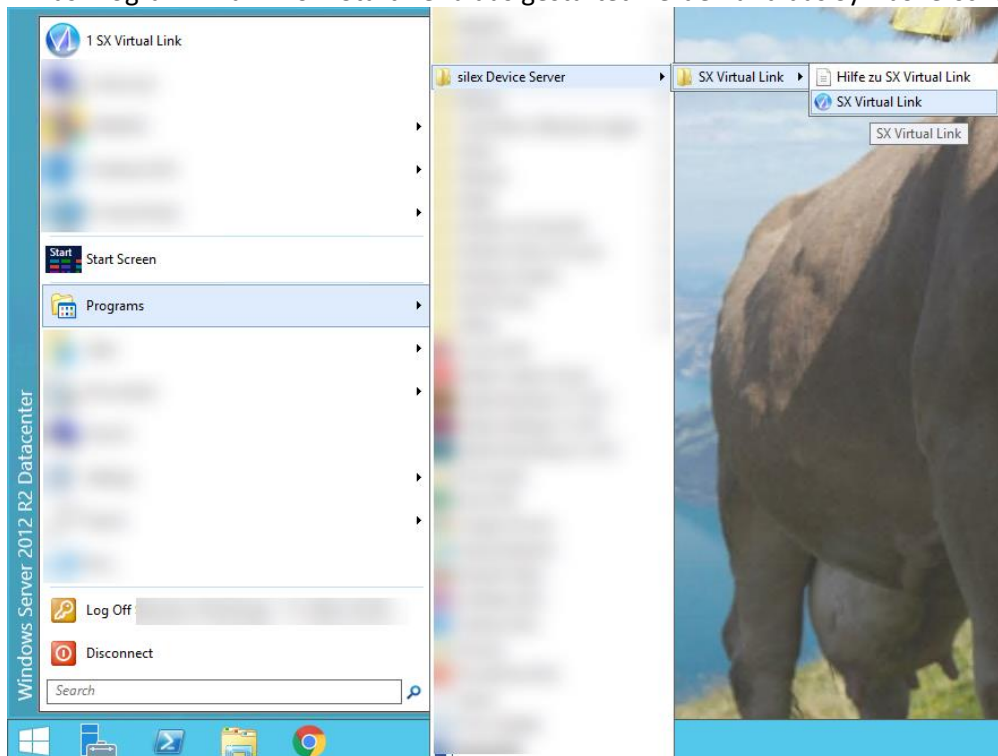
- 1.

2 PROBLEME/FEHLERMELDUNGEN

2.1 SYMBOL WIRD NICHT ANGEZEIGT

P: Das SX Virtual Link Symbol  nicht angezeigt

L: Das Programm kann vom Startmenu aus gestartet werden und das Symbol erscheint



P: Folgende Fehlermeldung erscheint:



L: Kontrollieren Sie bitte ob der Geräteserver wie folgt eingetragen ist:

