

Microsoft Outlook 2016 - E-Mail Konto hinzufügen Service by IT-onBase

Das vorliegende Dokument zeigt Ihnen auf, wie Sie in wenigen Schritten ein E-Mail-Konto hinzufügen.

Autor: IT-onBase GmbH
Support-Team

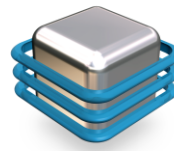
Support@it-onbase.ch

Version: 1

Datum: 18.12.2015

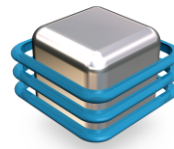
Klassifizierung: Vertraulich

Das vorliegende Dokument sowie sämtliche dazu gemachten Angaben sind vertraulich zu behandeln. Insbesondere darf das Dokument bzw. Teile davon nicht Dritten ohne vorherige schriftliche Genehmigung durch IT-onBase GmbH zur Kenntnis gebracht werden. Die Weitergabe, das Kopieren und/oder das Verteilen dieses Dokuments oder Teile davon ist strikte untersagt, ebenso das Verwenden von Informationen, die in diesem Dokument enthalten sind, für Zwecke ausserhalb der geplanten oder tatsächlichen Zusammenarbeit zwischen dem Adressaten und der IT-onBase GmbH. Evaluationsbeauftragte Mitarbeiter dürfen Einsicht in das Dokument nehmen.



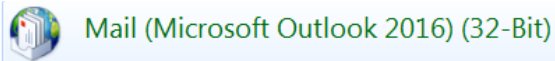
INHALTSVERZEICHNIS

1	Outlook Konfiguration	3
---	-----------------------------	---



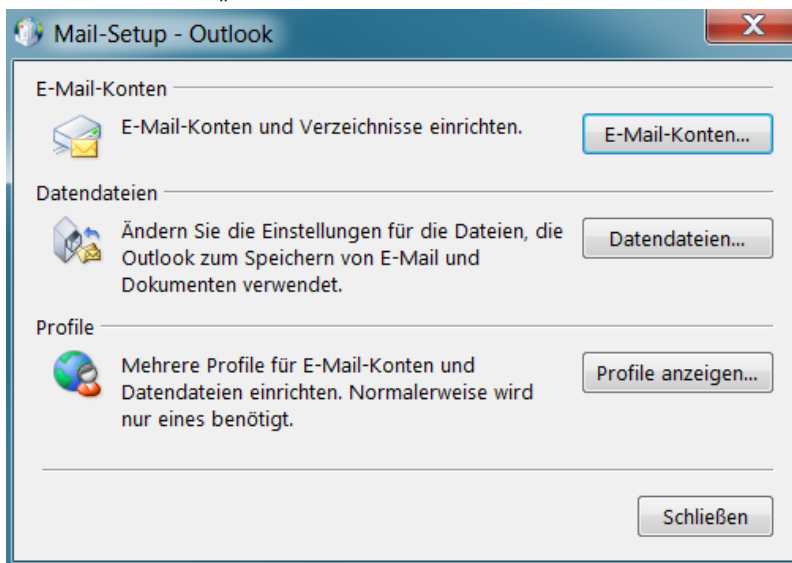
1 OUTLOOK KONFIGURATION

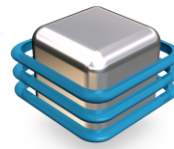
1. Bitte auf START – SYSTEMSTEUERUNG zugreifen
2. In der SYSTEMSTEUERUNG die Applikation „MAIL“ aufrufen:



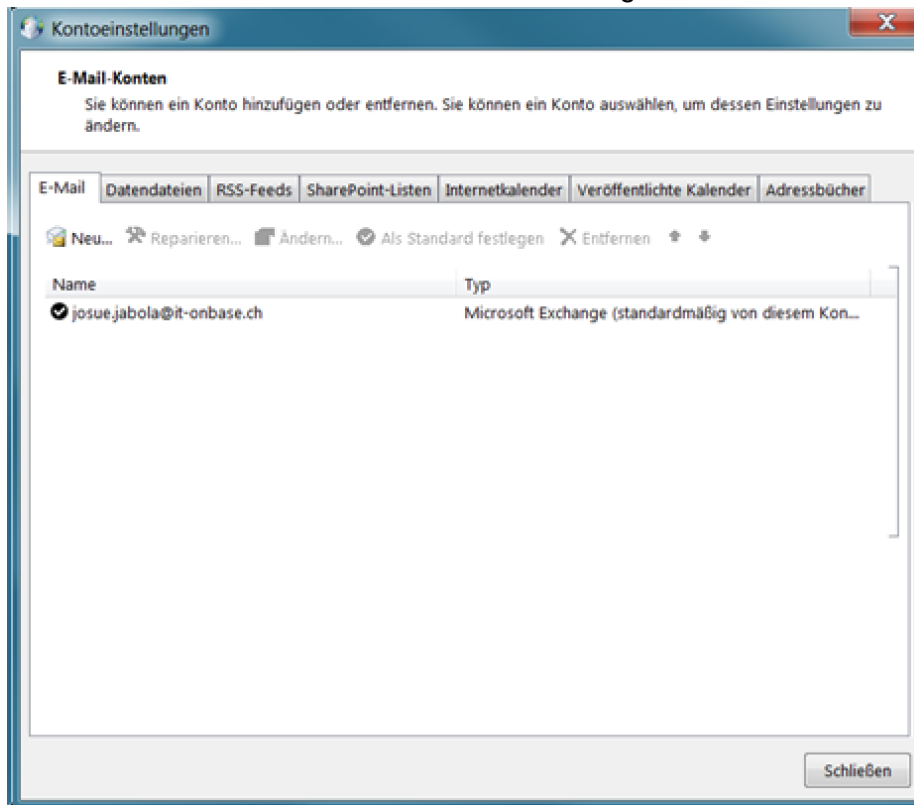
Danach erscheint das folgende Fenster.

Nun den Button „E-Mail-Konten“ anwählen.

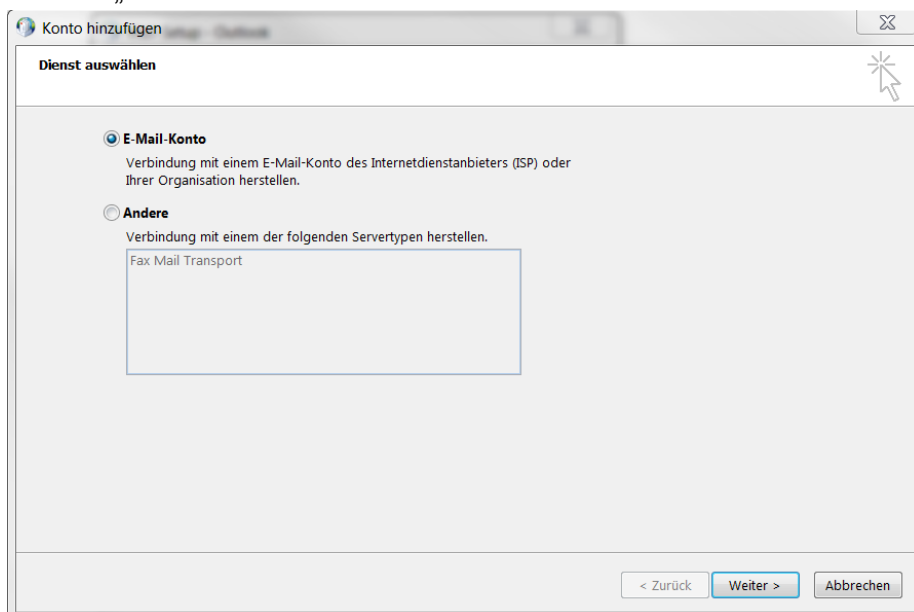


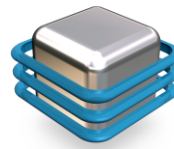


3. Anschliessend den Button „Neu“ anwählen. Folgendes Fenster erscheint:



4. Beim folgenden Fenster den Button „E-Mail-Konto“ anwählen und auf „Weiter“ klicken.





5. Bitte geben Sie Ihren Namen, E-Mail-Adresse sowie zweimal Ihr Kennwort ein.
Anschliessend auf „Weiter“ klicken.

Konto hinzufügen

Konto automatisch einrichten
Outlook kann Ihre E-Mail-Konten automatisch konfigurieren.

☒ **E-Mail-Konto**

Ihr Name:
Beispiel: Heike Molnar

E-Mail-Adresse:
Beispiel: heike@contoso.com

Kennwort:

Kennwort erneut eingeben:
Geben Sie das Kennwort ein, das Sie vom Internetdienstanbieter erhalten haben.

☐ **Manuelle Konfiguration oder zusätzliche Servertypen**

< Zurück Weiter > Abbrechen

6. Es werde nach Ihren E-Mail-Servereinstellungen gesucht.

Konto hinzufügen

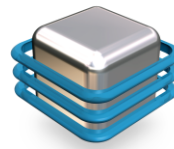
Nach Ihren E-Mail-Servereinstellungen suchen...

Konfiguration

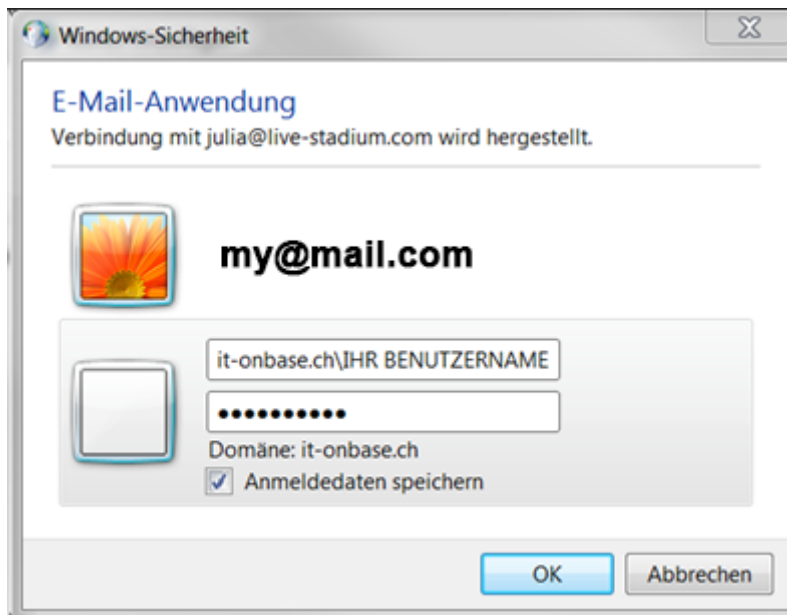
Outlook schließt die Konfiguration Ihres Kontos ab. Dieser Vorgang kann einige Minuten dauern.

- ✓ Netzwerkverbindung herstellen
- ➔ **Nach my@mail.com Einstellungen suchen**
Am E-Mail-Server anmelden

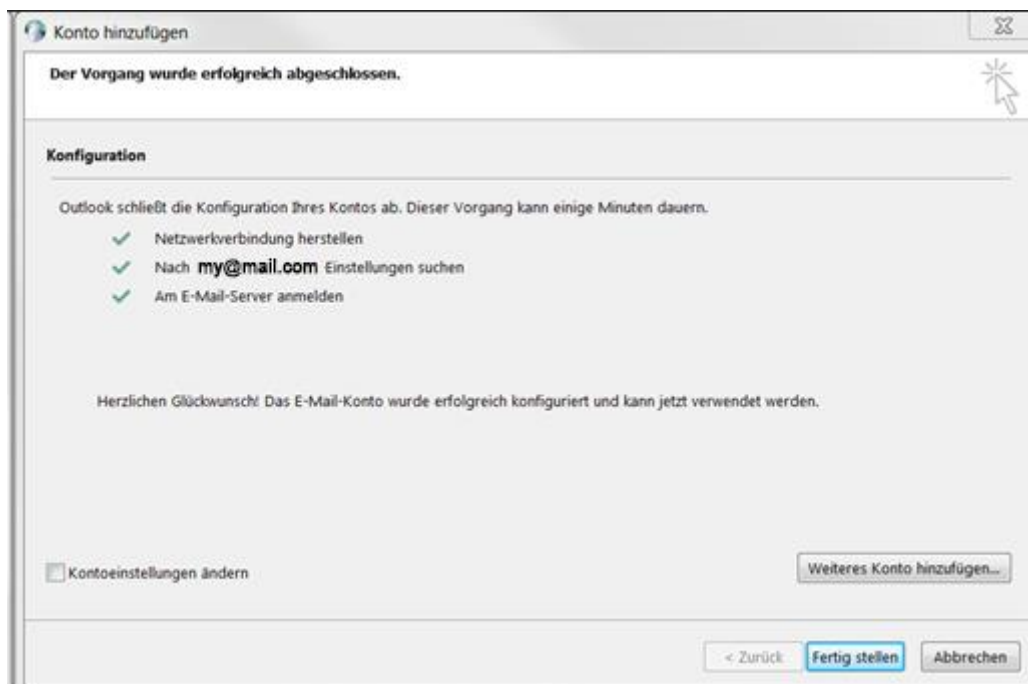
< Zurück Weiter > Abbrechen



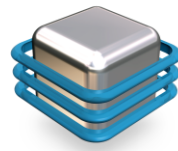
7. Der Benutzername muss hier mit „**it-onbase.ch\IHR BENUTZERNAME**“ eingegeben werden.
Danach das entsprechende Kennwort eingeben. Bitte aktivieren Sie das Kontrollkästchen „Anmeldedaten speichern“ und bestätigen den Vorgang mit „OK“.



8. Nun wird Microsoft Outlook das E-Mail Konto fertig einrichten und die Daten mit dem Exchange Server synchronisieren.



Bitte schließen Sie diesen letzten Schritt mit „Fertig stellen“ ab.
Ihr E-Mail Konto steht Ihnen nun zur Verfügung.



IT-onBaseTM
Cloud Services